

# REGIONE BASILICATA

## COMUNE DI MONTALBANO JONICO PROVINCIA DI MATERA

Variante al Regolamento Urbanistico per individuare area da destinare ad Impianto di messa in riserva di rifiuti speciali non pericolosi - recupero per quantitativi inferiori a 10 t/giorno - Zona D1-E2 in contrada Ceramello - Montalbano Jonico (MT) - in catasto Fg.38 part.730-731.

ELABORATO SOTTOPOSTO AI PARERI DELLA CONFERENZA  
Aggiornamento Agosto 2018

TAV.  
04

CARTA DI SINTESI DELLA  
PERICOLOSITA' E CRITICITA'  
GEOLOGICA E  
GEOMORFOLOGICA

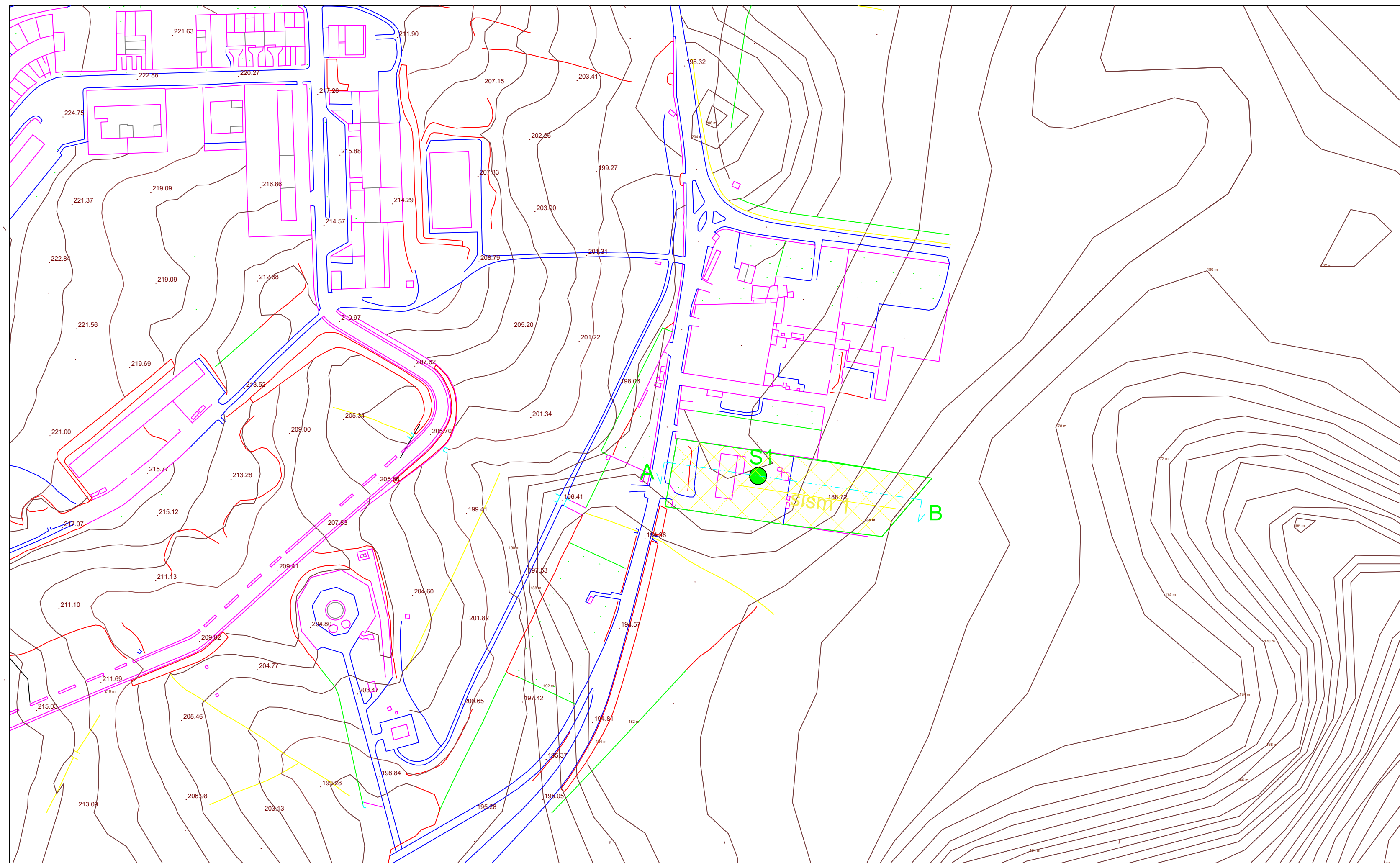
SCALA  
1: 2.000

DATA  
Dicembre 2017

DITTA ICO S.r.l.s  
Contrada Ceramello, 4  
Montalbano Jonico (MT)

IL GEOLOGO

Dott. Giuseppe Gallicchio



### LEGENDA

S1 ● Sondaggio geognostico  
eseguito ex novo

Traccia Sismica

A---B Traccia di Sezione

Area in esame

#### II - AREE CON CRITICITA' PUNTUALE E MODERATA

Aree utilizzabili, globalmente stabili con modesti fenomeni di instabilità potenziale puntuale.

Ila - Aree pianeggianti, non inondabili, in cui affiorano prevalentemente depositi conglomeratico-sabbiosi addensati, a luoghi con frazione limosa. Le problematiche riscontrabili in tali aree sono legate alla eterogeneità litostratigrafica dei terreni (possibili cedimenti differenziali) ed alla presenza di una falda idrica superficiale con piezometrica posizionata ad una profondità di circa -4,50 m dal p.c.