

REGIONE BASILICATA

COMUNE DI MONTALBANO JONICO PROVINCIA DI MATERA

Variante al Regolamento Urbanistico per individuare area da destinare ad Impianto di messa in riserva di rifiuti speciali non pericolosi - recupero per quantitativi inferiori a 10 t/giorno - Zona D1-E2 in contrada Ceramello - Montalbano Jonico (MT) - in catasto Fg.38 part.730-731.

ELABORATO SOTTOPOSTO AI PARERI DELLA CONFERENZA
Aggiornamento Agosto 2018

TAV.
03

CARTA DI MICROZONAZIONE
II LIVELLO

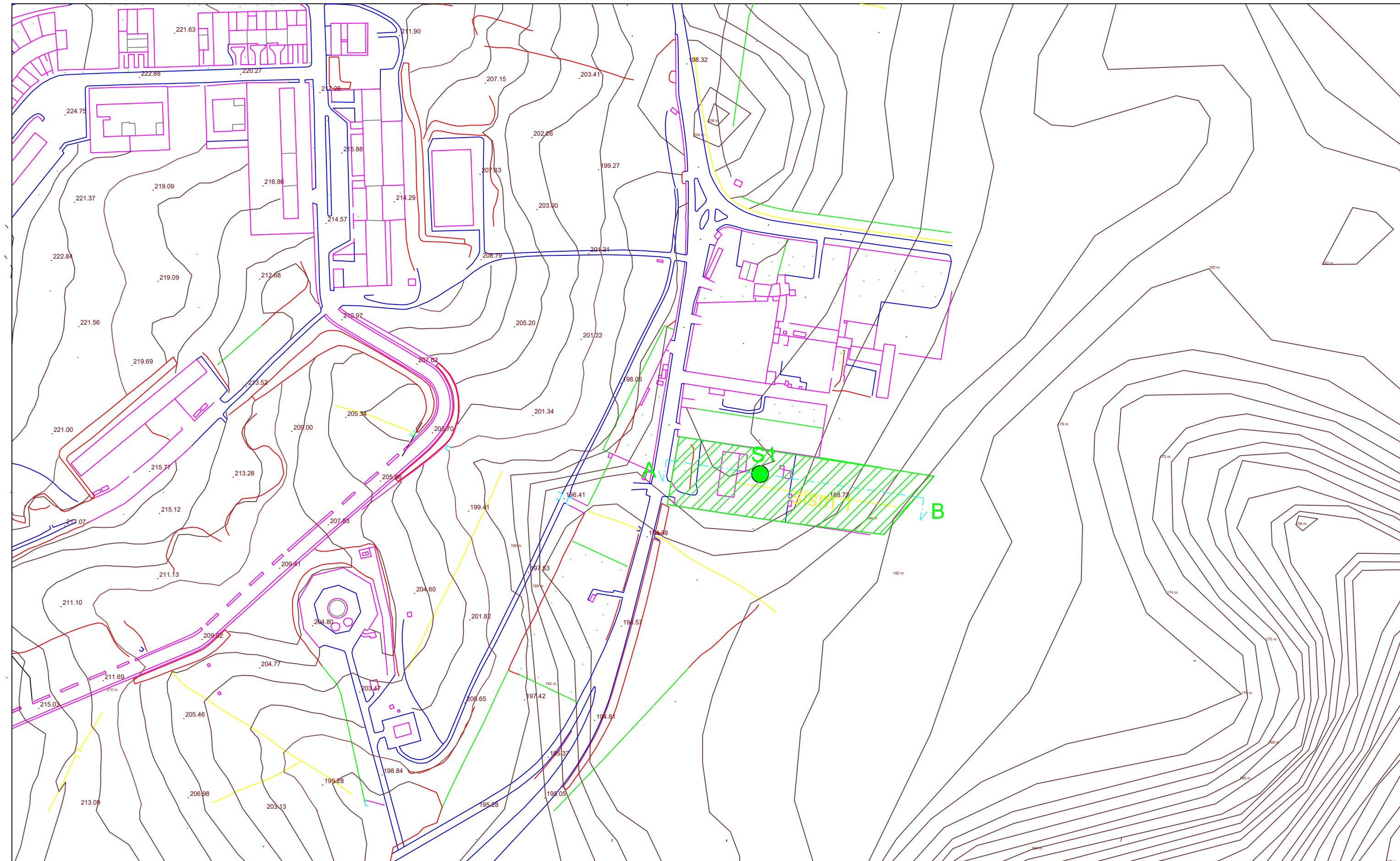
SCALA
1: 2.000

DATA
Dicembre 2017

DITTA ICO S.r.l.s
Contrada Ceramello, 4
Montalbano Jonico (MT)

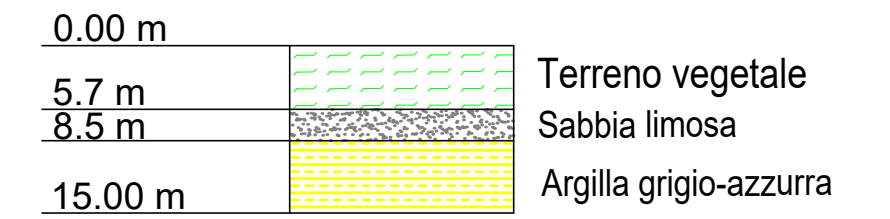
IL GEOLOGO

Dott. Giuseppe Gallicchio



LEGENDA

ZONA 1 ZONE STABILI SUSCETTIBILI DI
AMPLIFICAZIONI LOCALI



Scala 1:600

FA	FV	PGA (g)	M	D (Km)	VS _{m30} (m/s)
1.18	1.81	0.125	6.7	100	367.47