

REGIONE BASILICATA

COMUNE DI MONTALBANO JONICO PROVINCIA DI MATERA

Variante al Regolamento Urbanistico per individuare area da destinare ad Impianto di messa in riserva di rifiuti speciali non pericolosi - recupero per quantitativi inferiori a 10 t/giorno - Zona D1-E2 in contrada Ceramello - Montalbano Jonico (MT) -in catasto Fg.38 part.730-731.

ELABORATO SOTTOPOSTO AI PARERI DELLA CONFERENZA
Aggiornamento Agosto 2018

TAV.
02

CARTA GEOLOGICA E
GEOMORFOLOGICA

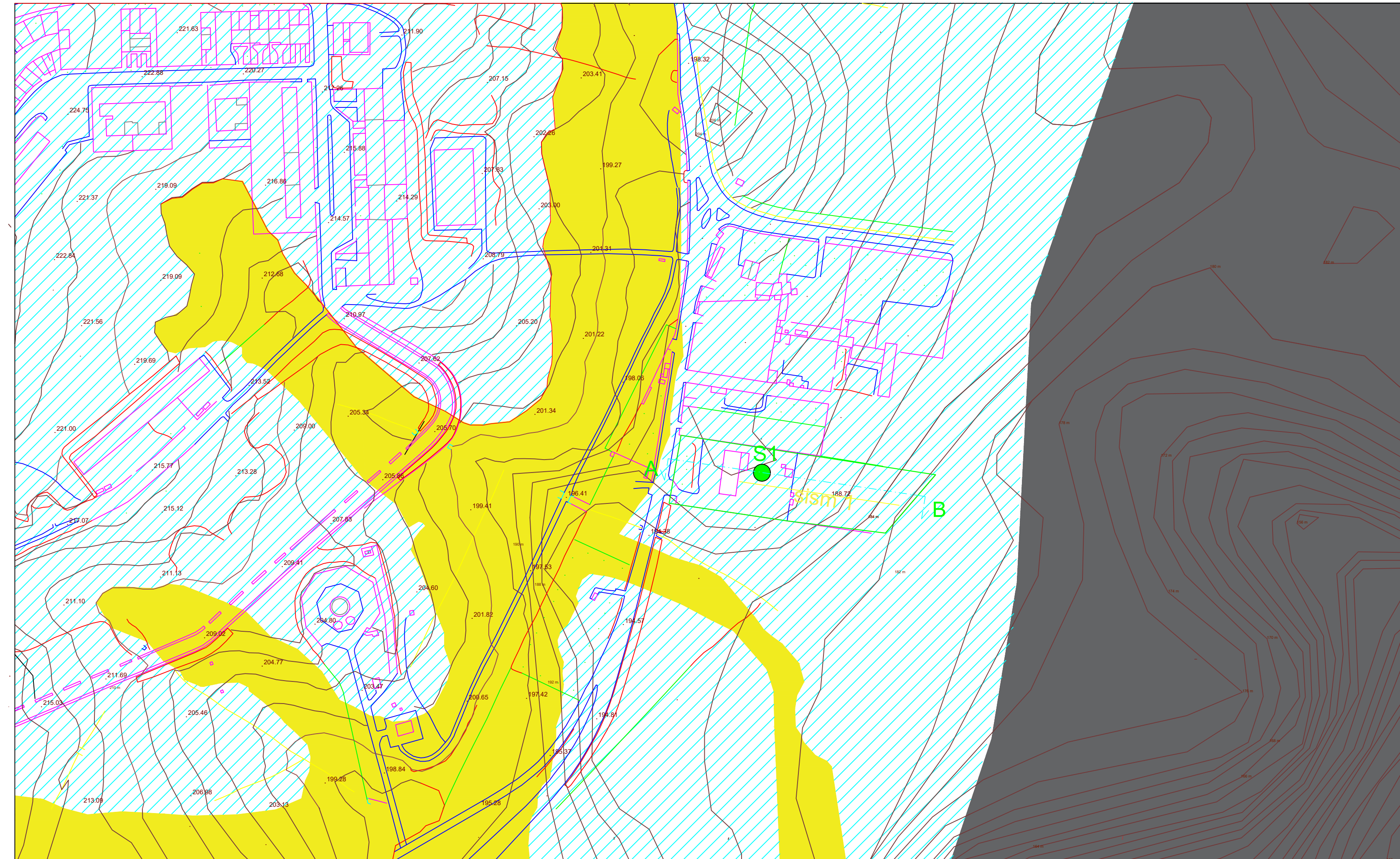
SCALA
1: 2.000

DATA
Dicembre 2017

DITTA ICO S.r.l.s
Contrada Ceramello, 4
Montalbano Jonico (MT)

IL GEOLOGO

Dott. Giuseppe Gallicchio



LEGENDA

S1 ● Sondaggio geognostico
eseguito ex novo

Traccia Sismica

A --- B Traccia di Sezione

Area in esame

Depositi eluvio-colluviali:
depositi sabbiosi-limosi e/o
sabbiosi ghiaiosi di colore
variabile dal giallo al rossastro.
Lo spessore varia da alcuni
decimetri a pochi metri

Deposito marino terrazzato.
Depositi conglomeratico
-sabbiosi mediamente cementati
dello spessore variabile da 4 a
10 metri circa. La parte bassa di
tali depositi è costituita
essenzialmente da sabbie che
raggiungono spessore
dell'ordine da 4 a 6 metri

Argille grigio-azzurre